



Meerschweinchen VON DER HUSARENMÜHLE



Farbentwicklung Jungtiere Slate Blue-Gold-Loh (Slate Blue Tan)

Die Jungtiere kommen sehr dunkel zur Welt und werden dann heller. Dies gilt sowohl für den Slate Blue Farbton als auch für den Gold Farbton. Die Loh-Zeichnung (Gold) ist anfangs wenig und wird dann zunehmend mehr. Mit der Aufhellung bildet die Loh-Zeichnung dann auch mehr Kontrast zur Grundfarbe. Ihre finale Farbe haben die Tiere i.d.R. spätestens im Alter von 15 Wochen erreicht.

Als Beispiel hier unsere Diora von der Husarenmühle:



1. Lebenstag



mit 10 Wochen

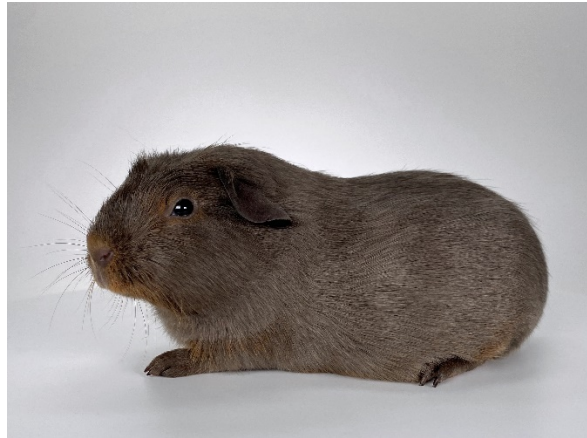


mit 15 Wochen

Man kann sehr gut erkennen, wie die Loh-Zeichnung im Laufe der Wochen zunimmt und mehr Kontrast entwickelt.



1. Lebenstag



mit 10 Wochen



mit 15 Wochen

Man kann sehr gut erkennen, wie die Loh-Zeichnung im Laufe der Wochen zunimmt und mehr Kontrast entwickelt.

Hier einmal zur Verdeutlichung der Aufhellung Diora im Alter von 7 Tagen, mit ihren Wurfgeschwistern und ähnlich alten Jungtieren, zusammen mit der zu diesem Zeitpunkt 7 Monate alten Antara von der Husarenmühle.



Aufgenommen unter warmweißem Kunstlicht, daher der Gelb- / Braunstich.

Haftungsausschluß: Die Farbentwicklung läuft bei allen unseren Glatthaar und English Crested Slate Blue-Gold-Loh (Slate Blue Tan) Jungtieren nach dem selben Schema ab. Bitte haben Sie dennoch Verständnis dafür, dass wir keine Garantie auf die Farbentwicklung geben können. Manche Tiere entwickeln eine stärker ausgeprägte, andere eine weniger stark ausgeprägte, Loh-Zeichnung.



Meerschweinchen von der Husarenmühle
www.husarenmuehle.de

Version 1.0 vom 26.01.2021